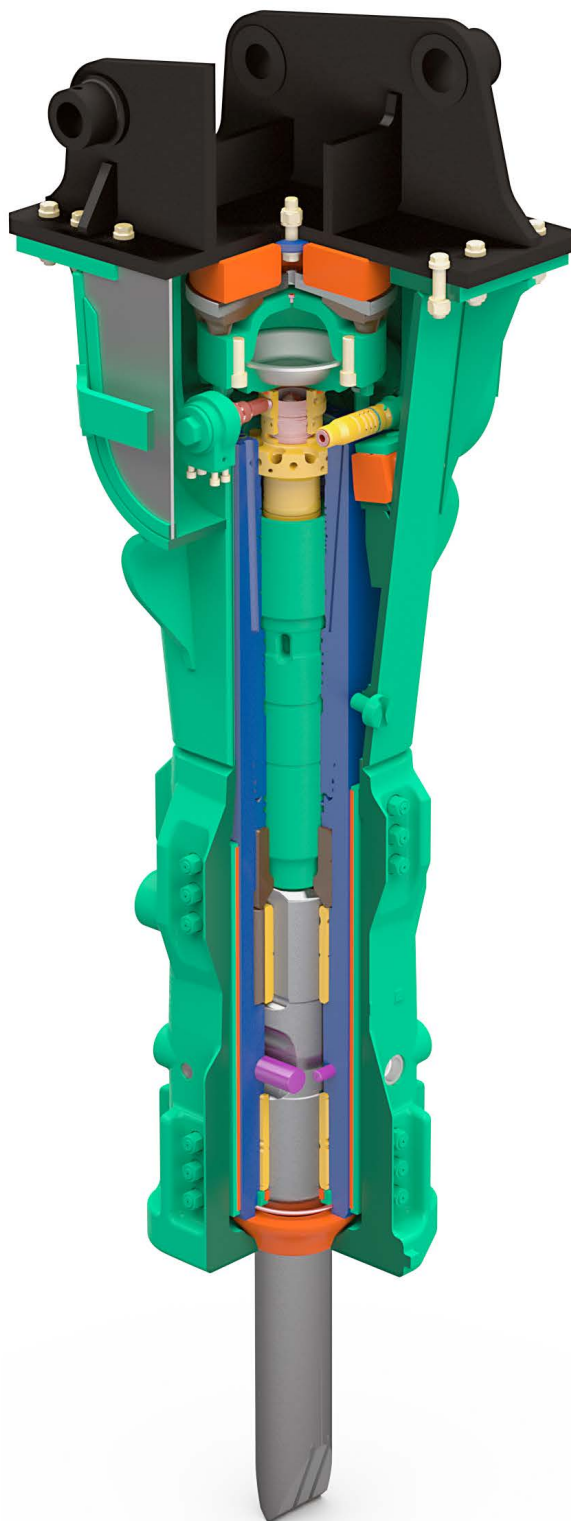
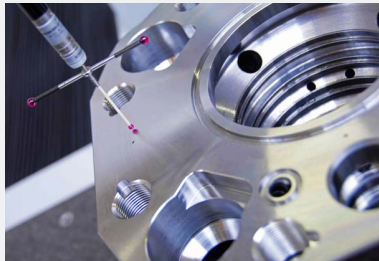




Martelli Demolitori Idraulici

Descrizione gamma con velocità variabile





Per i suoi clienti in tutto il mondo, Montabert progetta, sviluppa e produce i più efficienti e affidabili martelli e perforatori idraulici grazie all' utilizzo di tecnologia ad alte prestazioni.

Fin da 1921, Montabert si è impegnata per lo sviluppo di metodi e soluzioni concentrate sulla produttività, l'affidabilità e la sicurezza.

Montabert sta continuamente investendo in ricerca e sviluppo per fornire prodotti di tecnologia che rinnoveranno radicalmente il mercato dei martelli demolitori idraulici. Montabert conduce questa industria da quasi un secolo con la registrazione da 3 a 5 brevetti per anno.

Con 150 rivenditori in tutto il mondo, non sarai mai lontano da un partner Montabert certificato che offrirà la migliore assistenza e soluzione.

Campo di utilizzo degli utensili

Piatta, scalpello o punta a matita: con questi tre utensili, tu puoi affrontare ogni cantiere.

Sistema brevettato di protezione utensile

I martelli della classe pesante premium Montabert sono caratterizzati da un unico sistema di tenuta e orientamento che migliorano la vita dell'utensile e fermautensile.

Protezione per i colpi a vuoto

I Martelli demolitori premium Montabert possono prendersi cura di sé stessi. L'operatore non dovrà preoccuparsi per i colpi a vuoto, sarà in grado di concentrarsi completamente sul suo lavoro.

Connessioni idrauliche sicure

I tubi di HP e BP sono connessi con raccordi girevoli. Questo sistema di articolazione migliora il ciclo di vita dei tubi riducendo enormemente i rischi di rotture del tubo.

Sistema di recupero dell'energia

Roccia veramente dura? Cattura il contraccolpo per il colpo successivo: ciascun rimbalzo del pistone sarà convertito in velocità. Colpi più veloci significano maggiore produttività.

Tutti i tipi idraulici

Stanco di ricariche di azoto infinite, perdita di prestazione e picchi di pressione? I martelli demolitori Montabert sono equipaggiati con un accumulatore idraulico, che mantiene le prestazioni del martello al massimo e costante nel tempo, non necessita di essere regolarmente controllato o ricaricato in cantiere. Meno manutenzione, più produzione e tempo.

Regolazione automatica della frequenza

I martelli della classe pesante premium Montabert possono regolare da soli la loro frequenza di lavoro a seconda della durezza del terreno. Potranno sempre sferrare il colpo perfetto, per ogni applicazione e tipo di roccia, migliorando così la produttività, non sprecando energia, garantendo il recupero di potenza ottimale per la corsa successiva.

Cassone Super Heavy Duty

Il cassone dei martelli pesanti della classe premium Montabert, mantengono il corpo martello in un box completamente sospeso e insonorizzato. Questo consentirà di evitare crepe sul braccio dell'escavatore e sul cassone, permettendo di lavorare con livelli sonori molto bassi. Questo alloggiamento è inoltre in acciaio fuso ad alta resistenza, che può essere facilmente riparato per aumentarne la durata.

Ottimo Sistema di ingrassaggio

Montabert fornisce soluzioni di lubrificazione in modo che martelli possano ricevere sempre le condizioni ottimali di ingrassaggio. Montato sul martello stesso o sull'escavatore, ogni tipo di lavoro e configurazione avrà un sistema di ingrassaggio disponibile.

Unico Sistema di regolazione di frequenza ed energia

I martelli della classe pesante premium Montabert possono regolare automaticamente la frequenza di lavoro, fino a 15 diverse velocità, di conseguenza migliorare la produttività. Ciò accade anche se il martello è settato al flusso minimo.

Questa straordinaria tecnologia variabile fornirà elevata versatilità, enorme aumento della produttività, riduzione dei costi di proprietà, e il ritorno molto rapido sugli investimenti.

Miglioramento della vita dell'utensile

Qualsiasi coppia trasmessa all'utensile dal materiale sarà assorbita dalla boccia superiore. Questa caratteristica del componente migliorerà la guida dell'utensile riducendo gli attriti interni. Inoltre, grazie a questo sistema brevettato, la durata di vita sia per i fermautensili che degli utensili è migliorata in modo significativo.

Pronti per il lavoro

I martelli della classe pesanti premium Montabert sono stati progettati per tutti i tipi di escavatore, da 18 a 80 tons. I martelli sono equipaggiati con un regolatore automatico di pressione che assicura un funzionamento ottimale indipendentemente dalle variazioni di portata e / o temperatura.

Se necessario, i cassoni consentono a tutti i martelli della classe pesante premium Montabert di ruotare il corpo martello consentendo le connessioni sia a destra che a sinistra, in modo da essere adattati a qualsiasi configurazione dell'escavatore.

Se avete un escavatore, abbiamo il giusto martello idraulico.

Facilità di utilizzo

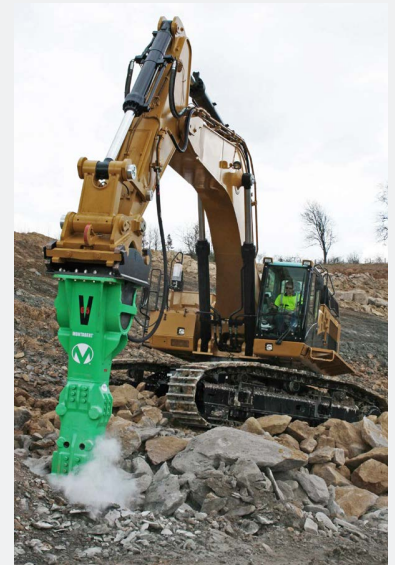
I martelli pesanti premium Montabert permettono all'operatore di concentrarsi sul suo lavoro, senza la necessità di monitorare i parametri idraulici o le impostazioni di alimentazione. La protezione dalle sovrappressioni, la protezione dai colpi a vuoto, la regolazione automatica della frequenza e accumulatore idraulico renderanno la vita dell'operatore molto più facile.

Semplice manutenzione

Tutto è stato progettato in modo da non rendere la manutenzione un lavoro di routine. I martelli pesanti premium Montabert vengono forniti con un set completo di strumenti di controllo, che vi aiuterà ad eseguire tutti i controlli essenziali nel modo più semplice. Inoltre, gli utensili di lavoro, i fermautensili e la boccia inferiore possono essere cambiati con minimo tempo di inattività.

Ingegneria ed innovazione

Dalla lavorazione al montaggio finale, Montabert utilizza solo processi di livello internazionale, materie di prima qualità, e i migliori acciai per offrire la massima qualità ed affidabilità.



| | | V32 | V45 | V55 | V65 |
|----------------------------------|-------|-------------|-------------|-------------|-----------|
| Peso dell'escavatore (min - max) | t | 18 - 30 | 27 - 40 | 35 - 50 | 45 - 90 |
| Peso operativo del martello | kg | 1,450 | 2,547 | 3,430 | 5,589 |
| Portata d'olio (min - max) | l/min | 120 - 170 | 180 - 265 | 240 - 320 | 380 - 420 |
| Frequenza | bpm | 400 - 1,050 | 510 - 1,160 | 440 - 1,045 | 380 - 950 |
| Pressione operativa | bar | 135 | 165 | 165 | 165 |
| Diametro dell'utensile | mm | 122 | 150 | 170 | 202 |
| Frequenza di lavoro | | 15 auto | 15 auto | 15 auto | 15 auto |
| Centrale di ingrassaggio | | Standard | Standard | Standard | Standard |