



ET20

Escavatore cingolato tradizionale

La stabilità incontra il braccio di sollevamento appositamente progettato

L'escavatore compatto ET20 non solo dà prova di ciò che può fare con la sua potente trazione, ma offre anche una varietà di caratteristiche e opzioni innovative. L'ET20 raggiunge risultati di scavo ideali e un elevato livello di stabilità grazie al sottocarro più lungo appositamente sviluppato e al braccio di sollevamento perfettamente progettato. I pedali dell'acceleratore a comando idraulico consentono il comando preciso dell'escavatore con i piedi.

Punti di forza

- Sottocarro idraulico a larghezza variabile con estensione della lama
- Vertical Digging System VDS
- Cabina di guida confortevole e completamente vetrata
- Sistema innovativo di parabrezza
- Accesso per la manutenzione e l'assistenza semplice

Dati tecnici

■ idraulica

Pressione idraulica di esercizio	200,0 bar
Pompa idraulica	Doppia variabile e 2 pompe ad ingranaggi
Portata	73,0 l/min
Portata standard max.	73,0 l/min
Capacità del serbatoio	19,0 l

■ Valori meccanici di rendimento

Capacità ascensionale	58,0 %
Velocità di marcia	4,1 km/h

■ Valori meccanici

Lunghezza	4.049,0 mm
Larghezza	990,0 mm
Altezza	2.385,0 mm
Peso d'esercizio (min.-max.)	2.005,0 - 2.526,0 kg
Profondità di scavo (max.)	2.683,0 mm

■ Motore a scoppio

Raffreddamento	Raffreddamento ad acqua
----------------	-------------------------

Modello di motore	Motore diesel
Cilindri	3,0
Cilindrata	1.116,0 cm ³
Potenza nominale	13,8 kW
Numero di giri nominale	2.200,0 1/min
Valori limite dei gas di scarico	EU Stage V
Capacità batteria (valore nominale)	44,0 Ah
Produttore del motore	Yanmar
Designazione del motore	3TNV76

■ Dati caratteristici ambientali

Livello di pressione acustica LpA	77,0 dB(A)
Potenza acustica LWA, garantita	93,0 dB(A)

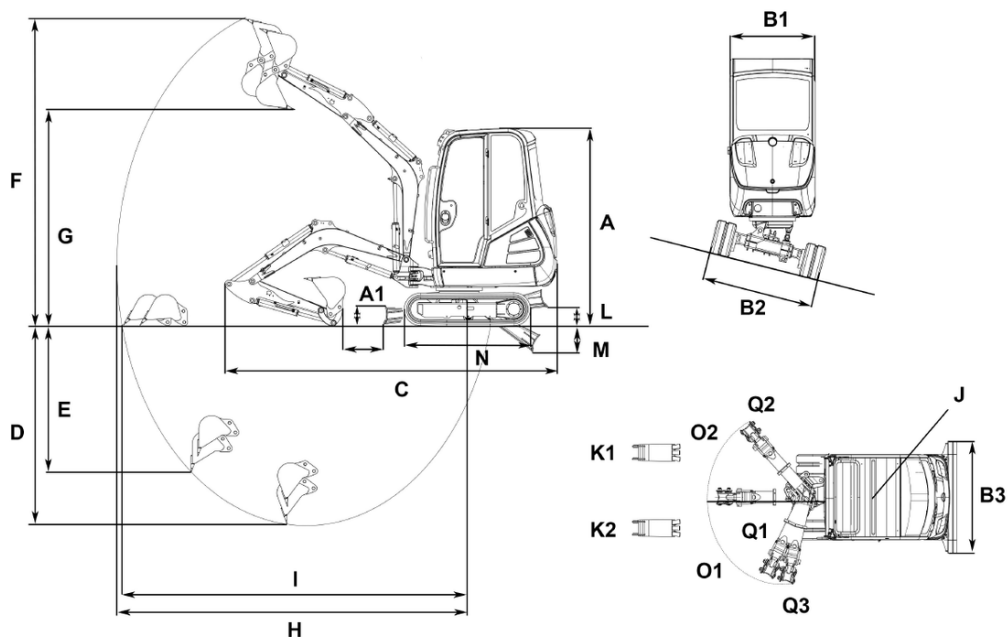
■ Carro

Pressione idraulica di esercizio	200,0 bar
----------------------------------	-----------

■ Trasporto e stoccaggio

Peso di trasporto	1.862,0 kg
-------------------	------------

Dimensioni



A	Altezza totale con lampeggiante	2.480 mm
B1	Larghezza torretta	990 mm
B2	Larghezza sottocarro	1.300 mm
	Larghezza sottocarro ruote ritratte	990 mm
B3	Larghezza lama	990 mm
C	Lunghezza di trasporto	4.049 mm
D	Profondità di scavo max., braccio penetratore corto	2.483 mm
	Profondità di scavo max., braccio penetratore lungo	2.683 mm
E	Profondità a tuffo max., braccio penetratore corto	1.660 mm
	Profondità a tuffo max., braccio penetratore lungo	1.845 mm
F	Altezza di scavo max., braccio penetratore corto	3.836 mm
	Altezza di scavo max., braccio penetratore lungo	3.959 mm
G	Altezza di scarico max., braccio penetratore corto	2.713 mm
	Altezza di scarico max., braccio penetratore lungo	2.836 mm
H	Raggio di scavo max., braccio penetratore corto	4.129 mm
	Raggio di scavo max., braccio penetratore lungo	4.317 mm
I	Sbraccio al suolo max., braccio penetratore corto	4.031 mm
	Sbraccio al suolo max., braccio penetratore lungo	4.225 mm
J	Raggio di rotazione posteriore	1.169 mm
K1	Spostamento del braccio max. (al centro del cucchiaio lato destro)	516 mm
K2	Spostamento del braccio max. (al centro del cucchiaio lato sinistro)	359 mm
L	Altezza di sollevamento max. (lama sopra al piano orizzontale)	216 mm
M	Profondità di scavo max. (lama sotto al piano orizzontale)	297 mm
N	Lunghezza carrello	1.708 mm
O1	Angolo di rotazione max (sistema braccio a sinistra)	77 °
O2	Angolo di rotazione max (sistema braccio a destra)	48 °
Q1	Raggio di rotazione del braccio al centro	1.666 mm
Q2	Raggio di rotazione del braccio a destra	1.582 mm
Q3	Raggio di rotazione del braccio a sinistra	1.356 mm